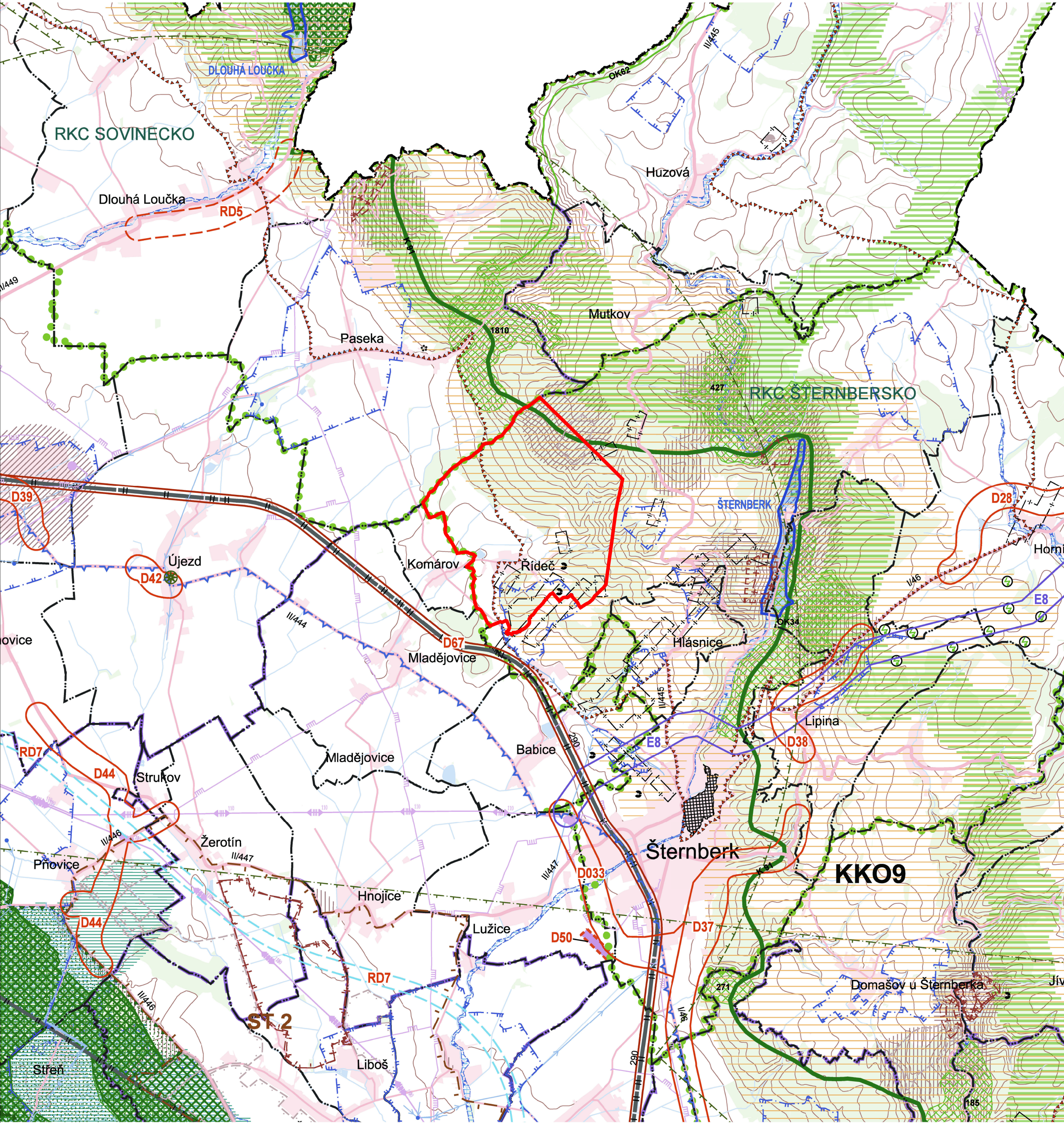


ODŮVODNĚNÍ ÚP ŘÍDEČ

ZMĚNA Č.1

II / 2 VÝKRES ŠIRŠÍCH VZTAHŮ 1 : 50 000



D.1. KOORDINAČNÍ VÝKRES

LEGENDA MĚNĚNÝCH JEVŮ ZŮR OK

D

RD

KORIDORY PRO SILNIČNÍ DOPRAVU

D

RD

KORIDORY PRO ŽELEZNIČNÍ DOPRAVU

D

RD

KORIDOR PRO PRŮPLAVNÍ SPOJENÍ DUNAJ - ODRA - LABE (D-O-L)

D

RD

KORIDOR PRO TUNELOVOU ČÁST DOPRAVNÍ STAVBY

D

RD

KORIDOR PRO LANOVOU DRÁHU

SSSSSS

VEŘEJNÉ LETIŠTĚ BEZ ROZLIŠENÍ

SSSSSS

VEŘEJNÝ TERMINÁL NÁKLADNÍ DOPRAVY

E

KORIDOR PRO TECHNICKOU INFRASTRUKTURU - ZÁSBOVÁNÍ PLYNEM

E

RE

PLOCHY A KORIDORY PRO TECHNICKOU INFRASTRUKTURU - ZÁSBOVÁNÍ EL.ENERGII

V

RV

PLOCHY A KORIDORY PRO TECHNICKOU INFRASTRUKTURU - ZÁSBOVÁNÍ PITNOU VODOU

V

PLOCHY A KORIDORY PRO STAVBY A OPATŘENÍ KE SNIŽOVÁNÍ OHROŽENÍ ÚZEMÍ ŽIVELNÝMI, NEBO JINÝMI POHROMAMI

V

KORIDORY PRO PROTIPOVODŇOVÉ STAVBY

V

LOKALITA VHODNÁ PRO AKUMULACI POVRCHOVÝCH VOD

V

SUCHÁ NÁDRŽ

V

ÚZEMÍ VÝZNAMNÉ PRO SITUOVÁNÍ PROTIPOVODŇOVÝCH OPATŘENÍ

KKO 1

ÚZEMNÍ SYSTÉM EKOLOGICKÉ STABILITY NADMÍSTNÍHO VÝZNAMU

KKO 1

NADREGIONÁLNÍ BIOCENTRUM S OZNAČENÍM

KKO 1

NADREGIONÁLNÍ BIOKORIDOR S OZNAČENÍM

KKO 1

REGIONÁLNÍ BIOCENTRUM S OZNAČENÍM

KKO 1

REGIONÁLNÍ BIOKORIDOR S OZNAČENÍM

KKO 1

PLOCHY K OCHRANĚ PŘÍRODNÍCH, KULTURNÍCH A CIVILIZAČNÍCH HODNOT NADMÍSTNÍHO VÝZNAMU

KKO 1

ÚZEMÍ OCHRANY A ZACHOVÁNÍ KRAJINNÝCH HODNOT-KULTURNÍ KRAJINNÁ OBLAST

KKO 1

OZNAČENÍ KULTURNÍ KRAJINNÉ OBLASTI

KKO 1

PLOCHY A KORIDORY NADMÍSTNÍHO VÝZNAMU OSTATNÍ

KKO 1

STRATEGICKÉ PLOCHY KRAJE PRO AKTIVITY REPUBLIKOVÉHO A NADMÍSTNÍHO VÝZNAMU

KKO 1

VYMEZENÍ REKREAČNÍCH KRAJINNÝCH CELKŮ S OZNAČENÍM

KKO 1

ORIENTAČNÍ SMĚROVÁNÍ VÝZNAMNÝCH ROZVOJOVÝCH PLOCH PRO SPORT A REKREACI NADMÍSTNÍHO VÝZNAMU

KKO 1

MIGRAČNÍ KORIDORY

KKO 1

STANOVENÍ ZÁSAD PRO OCHRANU A EXPLOATACI LOŽISEK NEROSTNÝCH SUROVIN

KKO 1

OBJEKT LZE VYUŽÍT V PLNÉM ROZSAHU (OBJEKT S VYŘEŠENÝMI STŘETÝ ZÁJMY, POPŘ. BEZ STŘETŮ ZÁJMŮ, NEBO SE STŘETŮ RESITELNÝMI)

KKO 1

OBJEKT LZE VYUŽÍT ČÁSTEČNĚ, NEBO PODMÍNEČNĚ PO SPLNĚNÍ VYBRANÝCH TECHNICKÝCH A ENVIROMENTÁLNÍCH PODMÍNEK

KKO 1

OBJEKT NELZE VYUŽÍT KOMPLEXNĚ JE DOTČEN LIMITY OCHRANY PŘÍRODY, V SOUČ. DOBĚ PŘEVAŽUJÍ ZÁJMY O OCHR. SLOŽEK ŽP NAD ZÁJMY VYUŽITÍ LOŽISKA

KKO 1

SPECIFICKÁ OBLAST S VYSOKOU KONCENTRACÍ STÁVAJÍCÍ A OČEKÁVANÉ TĚŽBY NEROSTNÝCH SUROVIN S OZNAČENÍM

ST 2

LEGENDA VYBRANÝCH STÁVAJÍCÍCH JEVŮ NADMÍSTNÍHO VÝZNAMU (STABILIZOVANÝ STAV)

D1

DÁLNIČNÍ S OZNAČENÍM

SS

SILNICE I., II. A III. TŘÍDY S OZNAČENÍM

310

DRÁHA ŽELEZNIČNÍ DOPRAVY CELOSTÁTNÍHO A REGIONÁLNÍHO VÝZNAMU S OZNAČENÍM

ŽELEZNIČNÍ TUNEL

LETIŠTĚ / HELIPORT

HRANIČNÍ PŘECHOD SILNIČNÍ

HRANIČNÍ PŘECHOD ŽELEZNIČNÍ

LANOVÁ DRÁHA

TECHNICKÁ INFRASTRUKTURA NADMÍSTNÍHO VÝZNAMU

ZÁSBOVACÍ VODOVODNÍ ŘAD

VODOJEM

ÚPRAVNA VODY

VODNÍ ZDROJ PITNÉ VODY - NADMÍSTNÍHO VÝZNAMU

EL. VEDENÍ VVN 400KV

EL. VEDENÍ VVN 220KV

EL. VEDENÍ VVN 110KV

VTL PLYNOVOD S TLAKEM NAD 40 BARŮ

VTL PLYNOVOD S TLAKEM DO 40 BARŮ

PODZEMNÍ ZÁSOBNÍK PLYNU

REGULAČNÍ STANICE VTL

ELEKTRICKÁ STANICE

VODNÍ ELEKTRÁRNA

VĚTRNÁ ELEKTRÁRNA

VÝSLAČ

LEGENDA VYBRANÝCH JEVŮ, JEJICHŽ OCHRANA V ÚZEMÍ VYPLÝVÁ Z PLATNÝCH PRÁVNÍCH PŘEDPISŮ A ROZHODNUTÍ:

ZÁVAZNÉ LIMITY VYPLÝVAJÍCÍ Z PRÁVNÍCH PŘEDPISŮ A ROZHODNUTÍ

OCHRANNÉ PÁSMO PŘÍRODNÍCH LÉČIVÝCH ZDROJŮ A PŘÍRODNÍCH MINERALNÍCH VOD

VNITŘNÍ LÁZEŇSKÉ ÚZEMÍ

VNĚJŠÍ LÁZEŇSKÉ ÚZEMÍ

OCHRANNÉ PÁSMO VODNÍHO ZDROJE II. STUPNĚ

STANOVENÉ ZÁPLAVOVÉ ÚZEMÍ Q100

CHRÁNĚNÁ OBLAST PŘÍROZENÉ AKUMULACE VOD

OCHRANNÉ PÁSMO PRODUKTOVODU

OCHRANNÉ PÁSMO LETIŠTĚ

OCHRANA PŘÍRODNÍCH HODNOT

ÚZEMÍ NATURA 2000 - PTAČÍ OBLAST

ÚZEMÍ NATURA 2000 - EVROPSKÝ VÝZNAMNÁ LOKALITA

HRANICE CHKO

PŘÍRODNÍ PARK

NÁRODNÍ PŘÍRODNÍ PAMÁTKA

NÁRODNÍ PŘÍRODNÍ PAMÁTKA MALÉHO ROZSAHU

NÁRODNÍ PŘÍRODNÍ REZERVACE

PŘÍRODNÍ REZERVACE

LOŽISKO VÝHRADNÍ

LOŽISKO VÝHRADNÍ MALÉHO ROZSAHU

CHRÁNĚNÉ LOŽISKOVÉ ÚZEMÍ

CHRÁNĚNÉ LOŽISKOVÉ ÚZEMÍ MALÉHO ROZSAHU

DOBYVACÍ PROSTOR

DOBYVACÍ PROSTOR MALÉHO ROZSAHU

NEVÝHRADNÍ LOŽISKO, PROGNOZNÍ ZDROJ NEROSTNÝCH SUROVIN

NEVÝHRADNÍ LOŽISKO, PROGNOZNÍ ZDROJ NEROSTNÝCH SUROVIN MALÉHO ROZSAHU

LEGENDA JEVŮ OSTATNÍCH:

STÁTNÍ HRANICE

HRANICE KRAJE

HRANICE SPRÁVNÍHO ÚZEMÍ OBCE S ROZŠÍŘENOU PŮSOBNOSTÍ

HRANICE OBCE

ORIENTAČNÍ VYMEZENÍ ZASTAVĚNÉHO ÚZEMÍ OBCE

LESNÍ PLOCHY

VODNÍ PLOCHA

VODNÍ TOK

HRANICE ŘEŠENÉHO ÚZEMÍ

OCHRANA KULTURNÍCH HODNOT

PAMÁTKA UNESCO

NÁRODNÍ KULTURNÍ PAMÁTKA

MĚSTSKÁ PAMÁTKOVÁ REZERVACE

MĚSTSKÁ PAMÁTKOVÁ ZÓNA

VESNICKÁ PAMÁTKOVÁ ZÓNA

VESNICKÁ PAMÁTKOVÁ REZERVACE

OSTATNÍ PLOCHY SE ZVLÁŠTNÍM REŽIMEM

PODDOLOVANÉ ÚZEMÍ

PODDOLOVANÉ ÚZEMÍ MALÉHO ROZSAHU

SESUVNÉ ÚZEMÍ

SESUVNÉ ÚZEMÍ MALÉHO ROZSAHU

OBLAST HYDROGEOLOGICKÉ STRUKTURY - RAMZOVSKÉ NASUTÍ

VOJENSKÝ ÚJEZD

ZÁJMOVÉ ÚZEMÍ VOJENSKÉHO ÚJEZDU

ZÁJMOVÉ ÚZEMÍ MIN. OBRANY - VZDUŠNÉ PROSTORY A LETECKÁ ZABEZP. ZAŘÍZENÍ (*)

ZÁJMOVÉ ÚZEMÍ MINISTERSTVA OBRANY - PRO VYSTAVBU A KOMUNIKAČNÍ ZAŘÍZENÍ (*)

SÍDLA, VE KTERÝCH SE NACHÁZEJÍ OBJEKTY VÝZNAMNÉ PRO OBRANU STÁTU (*)

VYMEZENÍ ZÓNY HAVARIJNÍHO PLÁNOVÁNÍ

(*) - UVEDENÉ JEVI JSOU GENERALIZOVÁNY. PODROBNĚJŠÍ ČLENĚNÍ A INFORMACE O JEVECH VÍZ ÚP OK

ZÁZNAM O ÚČINNOSTI

OZNAČENÍ SPRÁVNÍHO ORGÁNU, KTERÝ ZMĚNU ÚZEMNÍHO PLÁNU VYDAL

Zastupitelstvo obce Řídeč

DATUM NABYTÍ ÚČINNOSTI ZMĚNY ÚZEMNÍHO PLÁNU

04.02.2026

OPRAVNĚNÁ ÚŘEDNÍ OSOBA (JMÉNO, PŘÍJMENÍ, FUNKCE)

Mgr. Martin Sadil,
vedoucí odboru stavebního Městského úřadu Šternberk

OTISK ÚŘEDNÍHO RAZÍTKA A PODPIS OPRAVNĚNÉ ÚŘEDNÍ OSOBY PORIZOVATELE

LEGENDA PŘEVZATÁ Z KOORDINAČNÍHO VÝKRESU ZŮR
OBSAHUJE I JEVI, KTERÉ NEJSOU SOUČÁSTÍ VÝŘEZU PRO ŠIRŠÍ VZTAHY ÚP ŘÍDEČ

JAKO PODKLAD BYL POUŽIT KOORDINAČNÍ VÝKRES ZE ZŮR OLOMOUCKÉHO KRAJE - ÚPLNÉ ZNĚNÍ PO AKTUALIZACI Č.5

ZHOTOVITEL : ING. ARCH. IRENA ČEHOVSKÁ
ATELIER : WELLNEROVA 14, OLOMOUC, PSČ 779 00
e-mail : irena.cephovska@seznam.cz tel. / fax. 585 425 425

PROJEKTANT : ING. ARCH. IRENA ČEHOVSKÁ
SPOLUPRÁCE : ING. ARCH. VIKTOR ČEHOVSKÝ

ZMĚNA Č.1 - ODŮVODNĚNÍ ÚZEMNÍHO PLÁNU ŘÍDEČ

VÝKRES ŠIRŠÍCH VZTAHŮ

OBJEDNATEL : OBEC ŘÍDEČ
POŘIZOVATEL : MěÚ ŠTERNBERK

DATUM: ŘÍJEN 2025

MĚŘÍTKO: 1 : 50 000

Č. VÝKRESU: II / 2